

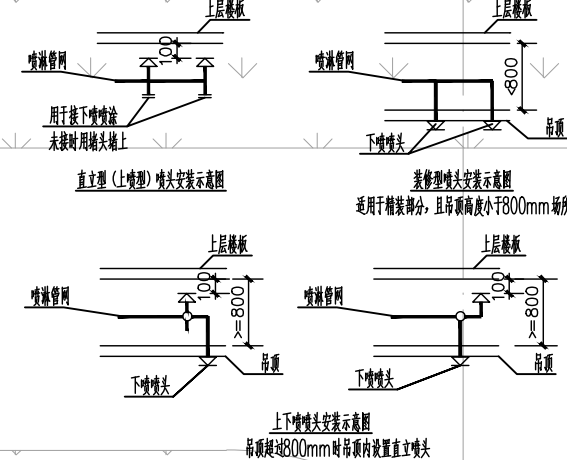
暖通	智能化
结构	给排水
电气	暖通

食堂区域

阴影区域
非本次报建范围

候工楼区域
阴影区域非本次报建范围

- 说明:
- 表示下喷头, K=80; 表示上喷头, K=80;
 - 表示设置上下喷头, K=80;
 - 在一条支管或干管上安装喷头管道变径如下平面图表示:
DN25, DN40, DN50, DN65, DN80, DN100
 - 公称口径(mm) | 控制标准喷头数(DN15/11)
 - 25 | 1
 - 40 | 4
 - 50 | 6
 - 65 | 9
 - 80 | 12
 - 100 | 16
 - 150 | 25
3. 本项目走廊天花顶部高度小于800mm, 故走廊设置下喷头, 走廊处喷淋施工以二次机电图纸为准;
首层活动室内天花内部高度大于800mm, 该区域需设置上下喷头;
下喷头就近从已预留的下喷头接口处或者附近用三通接DN25支管, 上喷头按一次喷淋图纸施工;
4. 所有下喷头喷头流量必须低于天花下边线;
5. 不设置天花区域不布置下喷头, 如有现场情况不一致;
6. 除以上所述外, 其余均按一次设计要求;
7. 阴影区域喷淋布置非本次设计范围;



首层喷淋配装修平面图 1:100

版次	日期	修改内容	修订者
1			



总工程师	
审定	
审核	甘起东
设计	黄莺
总负责人	
设计	敖郁东
专业负责人	
校核	敖郁东
设计	谢锦鹏

建设单位	茂名广港码头有限公司
工程名称	茂名广港码头2#宿舍楼工程

业务号	23-939	专业	给排水
-----	--------	----	-----

设计阶段	施工图
------	-----

图纸名称	首层喷淋配装修平面图
------	------------

图号	ZX(S)-2-P1	版本号	1
----	------------	-----	---

出图日期	2025.03
------	---------

版权所有, 不得复制、套用或公开。
ALL RIGHTS RESERVED.